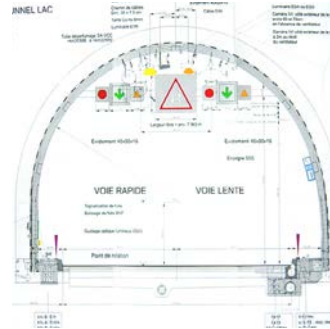


SANIERUNG / MODERNISIERUNG

Das dibit Tunnelscanner-System liefert eine vollständig geometrische und visuelle Abbildung der aufgenommenen Tunneloberfläche zu einem bestimmten Zeitpunkt. Eine Tunnelscanner Aufnahme stellt daher eine hochwertige Bauwerksdokumentation dar. Die leistungsfähige dibit-Software ermöglicht einfache, schnelle und vielseitige

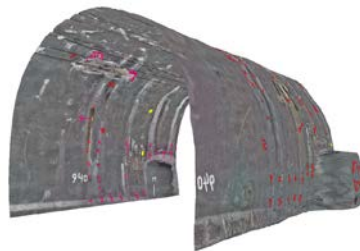
Datenauswertungen. Bauherren, Bauunternehmer, Planer und Bauüberwacher erhalten so objektiv nachvollziehbare Informationen über Form, Zustand und Qualität der durchgeführten Arbeiten. Das dibit Tunnelscanner-System eignet sich daher hervorragend für die Vorbereitung und Überwachung von Sanierungs- und Modernisierungsarbeiten.



ANWENDUNGEN

Aufnahme vor Sanierung / Modernisierung

- Profilaufnahme des Tunnelgewölbes
- Geometrische Erfassung von Bauteilen und Einbauten
- Optimierung von Tunnelachsen, Regel- und Lichtraumprofilen
- Mengenermittlung für Ausschreibungen, z. B. Abbruch, Betonverbrauch, Risslängen, Sanierflächen



Aufnahme nach Abtrag / Profilaufweitung

- Berechnung von tatsächlichen Abtragsmengen
- Zustandsdokumentation des Untergrundes
- Prüfung der Einhaltung des Regelprofils
- Ermittlung des Innenschalenbetons



Aufnahme nach Abschluss Sanierung / Modernisierung

- Berechnung von tatsächlichen Abtragsmengen
- Zustandsdokumentation des Untergrundes
- Prüfung der Einhaltung des Regelprofils
- Ermittlung des Innenschalenbetons



DIBIT SOFTWARE

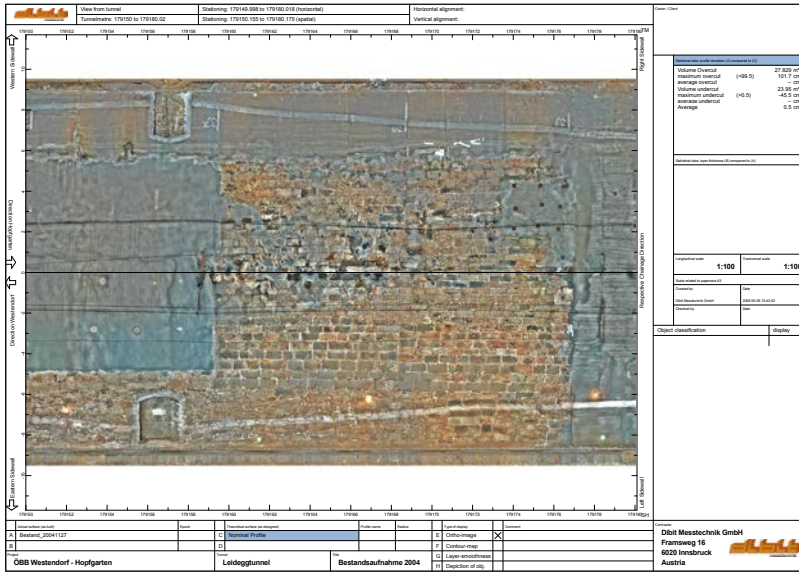
- ermöglicht 2D- und 3D-Analyse der Tunneloberfläche
- liefert vollflächige Profilkontrollen
- ermöglicht Lichtraumanalysen mit Kollisionswarnungen
- ermöglicht die exakte Ermittlung von Schichtstärken
- liefert exakte Mengenermittlungen
- liefert Farbbild-Dokumentationen
- unterstützt einfachen Koordinaten-Export
- Datenexport nach AutoCAD

ERGEBNISDARSTELLUNG

- Profilschnitte
- Höhenschichtendarstellungen
- Orthobilder
- Berechnungslisten im Microsoft Excel-Format

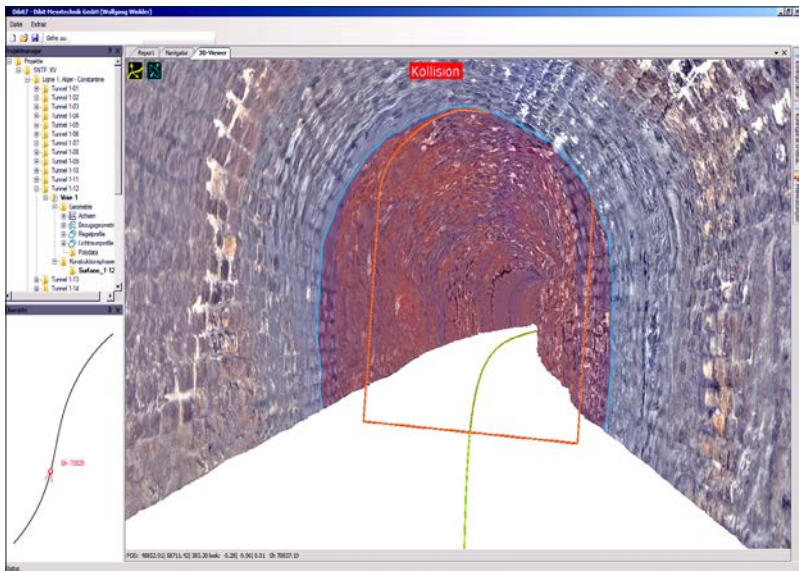
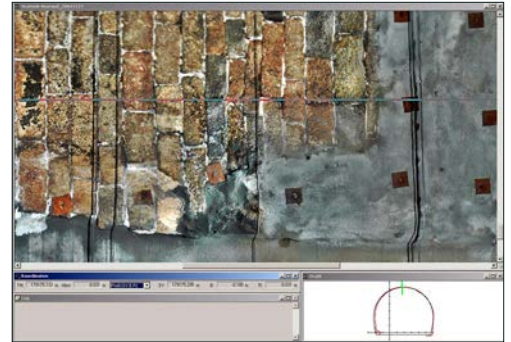


SANIERUNG / MODERNISIERUNG



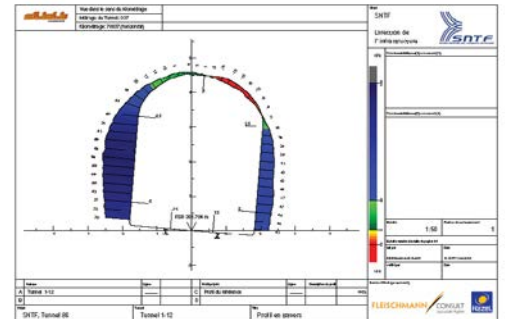
Aufnahme vor Sanierung /
Modernisierung

- Orthobild-Darstellung des Tunnelgewölbes
- Analyse der Bestandsaufnahme mit dibt-Software



Aufnahme nach Abtrag /
Profilaufweitung

- Falschfarben-Darstellung Lichtraumprofil
- Querprofil mit Lichtraum zur Lichtraumprüfung



Aufnahme nach Abschluss
Sanierung / Modernisierung

- Orthobild-Darstellung der neuen Tunnelinnenschale aus Spritzbeton
- Querprofil mit Lichtraum

